



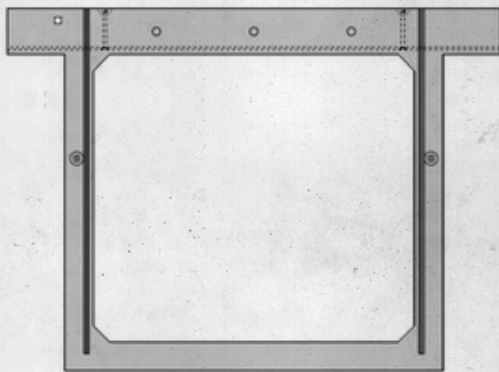
R5 Hangduiker

Hangduikers zijn speciaal ontwikkeld voor situaties waarbij de grondwaterstand niet verlaagd kan worden en er dus in den natte gebouwd moet worden. Bijvoorbeeld in verband met omringende bebouwing of om milieutechnische redenen. De elementen zijn voorzien van oren waaraan ze worden opgehangen. Een paalfundatie is benodigd.

De prefab betonnen rechthoekige duikerelementen, type R5, werkende lengte 1.25 m worden in het dek in langsrichting, d.m.v. spankabels tot een constructief geheel gespannen.

De voegen van de wanden kunnen kunststof latten aangebracht worden t.b.v. een gronddichte voeg. In de bodem worden doorgaans geen voorzieningen getroffen.





Voeg dek



Voeg wanden



Voeg vloer



R5	
Inwendige breedte*	vanaf 0,75 m
Inwendige hoogte*	0,75 t/m 3,50 m
Elementlengte	1,25 m
Constructiedikte**	0,25 m
Taludhelling	1:1, 2:3 of 1:2
Type talud	Klein of groot

* Inwendige afmetingen hebben een interval van 0,25 m

** Constructiedikte heeft een interval van 0,5 m

R5	
Voorschriften en richtlijnen	Eurocode 0, 1 en 2
Gevolgklasse	CC1, CC2 of CC3
Ontwerplevensduur	50 jaar of 100 jaar
Wegverkeersbelasting	NEN-EN 1991-2
Gronddekking ter plaatse van de rijweg	tussen 0,2 m > en < 1,5 m
Stootplaatconsoles	Optioneel
Schotbalkspanning	Optioneel
Ecovoorzieningen	Optioneel
Duikerelementen zijn berekend op stootplaat afmetingen van	2,00 x 1,25 m (l x b) of 3,00 x 1,25 m (l x b)
De koppeling van de kopbalken is berekend op	leuningbelasting 3 kN/m



Montage in den natte mogelijk



Montage door Romein Beton.

Montage door aannemer? vraag naar de mogelijkheden

Specificaties

Betonkwaliteit:	C55/67
Wapening:	B500B en B500A/B
Cement:	CEM IIIA (ASR bestendig)
Milieuklasse:	XC4, XD3, XF4 (XS en XA op aanvraag)
Hijsvoorziening:	Kogelkopankers



Romein Beton B.V.

Dalwagen 55, 6669 CB Dodewaard

Postbus 11, 6669 ZG Dodewaard

T +31 (0)488 417 111

E verkoop@romein.nl

www.romein.nl

onderdeel van



BTE GROEP