

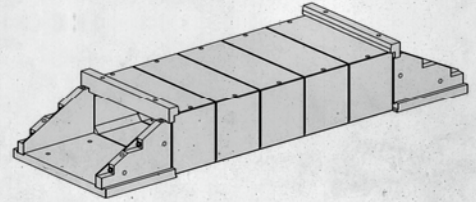
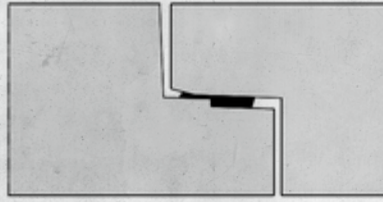
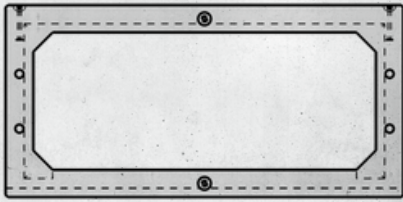


R2-MS Gekoppelde rubbering duiker

Waterbeheer is van groot belang bij het leefbaar houden van onze omgeving en waar water is, zijn voorzieningen nodig. De duiker draagt bij aan het creëren van een goede bereikbaarheid. De R2-MS duikers zijn zeer geschikt voor toepassing in dammen, inritten en wegen. De elementen zijn ook geschikt als onderdeel van een riolerings-systeem. Dankzij de snelle montage is de overlast tijdens de bouwfase minimaal.

De R2-MS bestaat uit afzonderlijk van elkaar te stellen elementen die met een mof- en spie-eind onderling zijn verbonden. De voegvulling bestaat uit een forsheda glijrubbering, deze zorgt voor een gronddichte voegafdichting. Daarnaast worden de elementen ook in langrichting nagespannen met een vaste hoeveelheid voorspanstaal. Deze naspanning is bedoeld als koppeling van de elementen. Het naspannen van de elementen wordt door ons uitgevoerd. Gekoppelde rubbering duikers vragen om een ondergrond die voldoende draagkrachtig is. De elementen hebben een lengte van 2,50 m.

Een R2-MS duiker bestaat uit 1 of meerdere duiker-elementen en/of taludelementen. en zijn desgewenst uit te voeren met stootplaatconsoles. De taludelementen zijn leverbaar met een taludhelling van 1:1, 2:3 en 1:2. Het taludelement wordt tevens gebruikt als paselement, het dek kan worden uitgevoerd met een lengte van 0,69 m of 1,32 m. Eventueel zijn de taludelementen uit te voeren met een L-vormige kopbalk.



R2-MS	
Inwendige breedte*	1,00 t/m 3,00 m
Inwendige hoogte*	1,00 t/m 2,50 m
Elementlengte	2,50 m
Constructiedikte	0,25 m
Taludhelling	1:1, 2:3 of 1:2
Type talud	Klein of groot

* Inwendige afmetingen hebben een interval van 0,25 m

R2-MS	
Voorschriften en richtlijnen	Eurocode 0, 1 en 2
Gevolklasse	CC1, CC2 of CC3
Ontwerplevensduur	50 jaar of 100 jaar
Wegverkeersbelasting	NEN-EN 1991-2
Gronddekking ter plaatse van de rijweg	tussen 0,2 m > en < 1,5 m
Stootplaatconsoles	Optioneel
Schotbalkspanning	Optioneel
Ecovoorzieningen	Optioneel
Duikerelementen zijn berekend op stootplaat afmetingen van	2,00 x 1,25 m (l x b) of 3,00 x 1,25 m (l x b)
De koppeling van de kopbalken is berekend op	leuningbelasting 3 kN/m



Snelle montage



Circulair



Montage uitvoerbaar door aannemer



Mof/spie verbinding en gekoppeld met 4 spaneenheden

Specificaties

Betonkwaliteit: C5/67

Wapening: B500B en B500A/B

Cement: CEM IIIA (ASR bestendig)

Milieuklasse: XC4, XD3, XF4 (XS en XA op aanvraag)

Hijsvoorziening: Kogelkopankers



Romein Beton B.V.

Dalwagen 55, 6669 CB Dodewaard
Postbus 11, 6669 ZG Dodewaard

T +31 (0)488 417 111
E verkoop@romein.nl
www.romein.nl

onderdeel van

